



## 「敷地内全面禁煙」のお知らせ



当院では、2013(平成25)年4月 兵庫県において施行された「**※受動喫煙の防止等に関する条例**」に基づき 2017(平成29)年4月1日より、**終日敷地内(病院内、建物、駐車場を含む敷地内全域)全面禁煙**とさせていただきます。

※(「受動喫煙」とは、他の人のたばこの煙を吸わされること。)

皆さまのご理解とご協力をお願いいたします。

## イベント開催予定情報

5月	まちの保健室(北陵集会所)
	健康チェック(イオンモール猪名川)
8月	まちの保健室(北陵集会所)
11月	健康チェック(猪名川町立大島小学校)
	秋祭り
毎月	(第3水曜日) 合同遊びり

※ 開催日時・詳細については、公式ウェブサイトのトップページに於いて、随時お知らせいたします。

👉 次回の新聞発行は、2017年9月の予定です。

## 編集後記

5月は「風薫る五月」「五月晴れ」などといわれ、すがすがしく気持ちの良い季節と思われがちですが、その反面「五月病」が問題視される季節でもあります。

「五月晴れ」というと5月のいかにもすがすがしい晴天を連想しますが、もともとの意味を考えるとそれは間違いで、梅雨の晴れ間を指した言葉が本来の意味です。

寒くもなく暑くもなくとも過ごしやすそうで、実はこの時期の天候はそれほど安定していないのが実状です。晴れた日、日中は夏日になっても夜はかなり冷え込み、初夏の陽気が続いたかと思うと突然「寒の戻り」で寒い日がやってくるなど季節の変わり目独特の不安定な時期です。そのうえ4月の新年度を迎え精神的に緊張を強いられる生活が続き、そこをうまく乗り越えられないと、5月に入ってゴールデンウィークを過ぎた頃に一気に疲れが出ます。

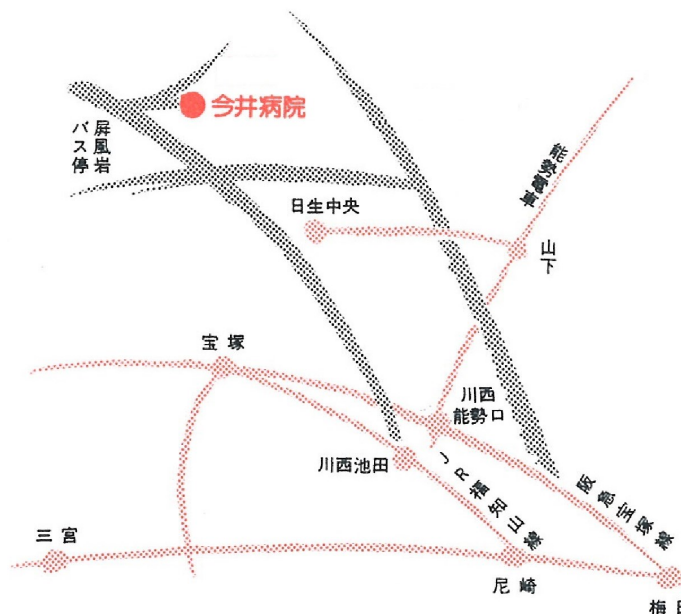
つまりは心身の負担と気候条件、その両方が重なり「五月病」を引き起こしてしまうようです。そろそろ疲れを感じている方は、無理に頑張り過ぎないで、リフレッシュしてストレスケアをしてください。

## 外来診療時間のご案内

内科	月～土	9:00～11:30
内科 (もの忘れ外来)	金 (要予約)	13:30～16:30
循環器内科	水	13:00～16:30
整形外科	火	14:00～16:30
皮膚科	火	13:00～14:00
休診日	日・祝祭日、年末年始(12/30～1/3)	

健康診断 (要予約)	企業検診・個人検診・半日ドック 特定健康診断・特定保健指導
---------------	----------------------------------

※ 都合により変更になる場合もあります。詳細については、下記の連絡先までお問い合わせください。



月～金 午前9:00～午後5:00まで

☎ お電話での問合せはこちら

➡ 072-766-0030



Vol.003  
Imai News

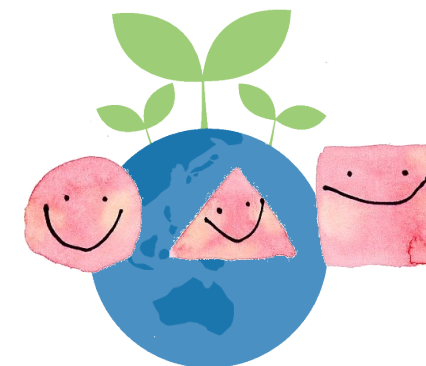


医療法人晴風園

# 今井病院



# いまい新聞



2017年5月 発行 Vol.003  
編集発行/医療法人晴風園 今井病院 新聞編集委員会

〒666-0236  
兵庫県川辺郡猪名川町北田原字屏風岳3番地  
 <https://www.imai-h.jp/>



## 消防訓練



当病院は猪名川町消防本部の協力を得て、年2回の定期的な自衛消防訓練を実施しています。今回は隣接している介護老人保健施設せいでうでの火災発生を想定し、初期消火、伝達報告、避難誘導が迅速に行われました。その内、病



院職員は応援消火及び避難誘導協力訓練を実施しました。今後も患者さまに安全且つ安心して治療に専念して頂けるよう、日常に火災予防意識を高め、定期的な避難訓練を実施し、防火対策に万全を期すよう努めます。

## まちの保健室



この日は65歳以上50名の参加者があり、講話「骨密度・バイタルサイン測定 健康相談」を行いました。  
80歳以上で食生活や運動など気を遣われている方が数名いらつやいましたが、その方々の骨密度は非常にすばらしい値でした。食生活と運動は元気に歳を重ねていく基本



次回も皆様とお会いすることを楽しみにしています。です。ね。

## 第31回 院内研究発表会



業務の中で感じる問題点を客観的に分析し、業務の質の向上を目指して、アプローチの方向性を明らかにする有意義な発表会となりました。また各発表後の質疑応答及び意見交



換と副院長による総評を通してより深く学ぶことができました。今後も継続すること、レベルアップを図り、より良い医療サービス提供及びチーム医療につなげたいと思います。

### 3月30日 院内研究発表会Ⅱ開催



## リハビリテーション部 便り



今回は前回ご紹介しました言語聴覚療法（ST）の中で関わることで多い摂食嚥下障害についてお話します。

摂食嚥下障害とは食べ物を認識してから胃に入るまでの一連の動きが、脳卒中や認知症などの病気や加齢などにより支障をきたした状態を言います。私たちは普段無意識に食べたり飲んだりしていますが、実は脳の指令や多数の神経、筋肉が関わる複雑な行為なのです。

炎症になることはあまりありません。しかし、体力や抵抗力が低下していると誤嚥による肺炎を起こしやすくなります。通常、気管に異物が入ると激しくむせ、外に出そうとしますが、病気や加齢によって咳の力が弱くなり、しゃり出せなくなったり、のどの感覚が鈍くなることで、むせない誤嚥が起きていることもありま



## 検査科 便り

特定健診 雇入れ健診 人間ドッグ 定期健診など色んな健診を自然豊かな施設でゆったりと受けていただけます。

病気を未然に防ぐため、定期的な健康診断は大変重要です。

「なんだか体調がすぐれない」、近頃体がだるい」等、何らかの自覚症状がある場合は病気の兆候かも知れません。

毎日いきいきと活発に生きるために、平素から健康に関して気を配ることはとても大切です。ガンなど大きな病気は早期発見早期治療で完治できる可能性があります。年々高くなっていますので、定期的な健康診断



を受けることをお勧めします。お問い合わせは、お電話にてお願いします。

## 春まつり



### 4月12日 春まつりⅠ開催



満開の桜の中、今井病院2号館ロビーにて、春まつりを開催しました。当院からはさくらんぼ保育園の園児たちが、歌とダンスを、また、ボランティア来訪のスノーエンジルの皆さんが大人の歌声を披露してくださいました。

子供たちに元気を沢山もらった後、大人のコーラス、スノーエンジェルさん登場。艶やかな美しい歌声はさすがです。懐かしい春の唱歌メドレーを聞きながら、いろいろな光景を思い出されたのではないのでしょうか。最後に参加者全員で「世界に一つだけの花」を合唱しました。参加できなかつた患者さまのご家族の方からも、今日は病棟に歌声が聞こえてくるから楽しみにしていました」と温かいお言葉をいただきました。とても心の温まる春まつりとなりました。

### 3月13日 まちの保健室を北陵集会所にて開催

この日は65歳以上50名の参加者があり、講話「骨密度・バイタルサイン測定 健康相談」を行いました。  
80歳以上で食生活や運動など気を遣われている方が数名いらつやいましたが、その方々の骨密度は非常にすばらしい値でした。食生活と運動は元気に歳を重ねていく基本

次回も皆様とお会いすることを楽しみにしています。です。ね。